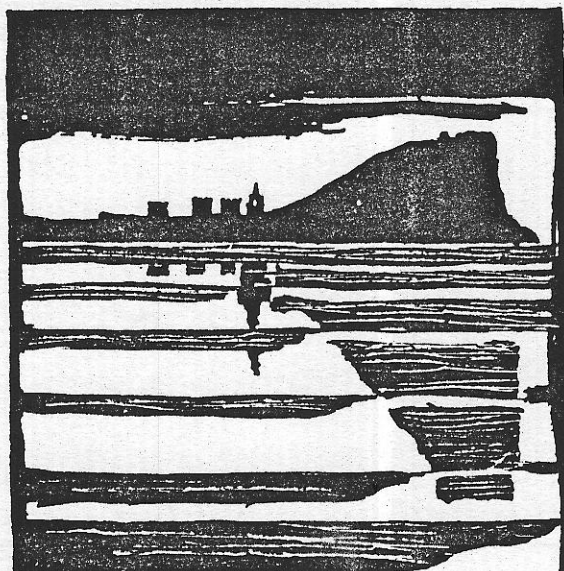


AYUNTAMIENTO DE GIJÓN



Plan Especial
de Protección y Reforma Interior
del Cerro de Santa Catalina

**INFORMACION Y NORMATIVA
PARTICULARIZADA DE LOS EDIFICIOS**

MANZANA

| 2 | 1 | 1 | 4 |

EDIFICIO

| 0 | 1 |

AYUNTAMIENTO DE GIJÓN



Plan Especial
de Protección y Reforma Interior
del barrio de Cimadevilla

CHAS DE INFORMACIO

MANZANA

EDIFICIO

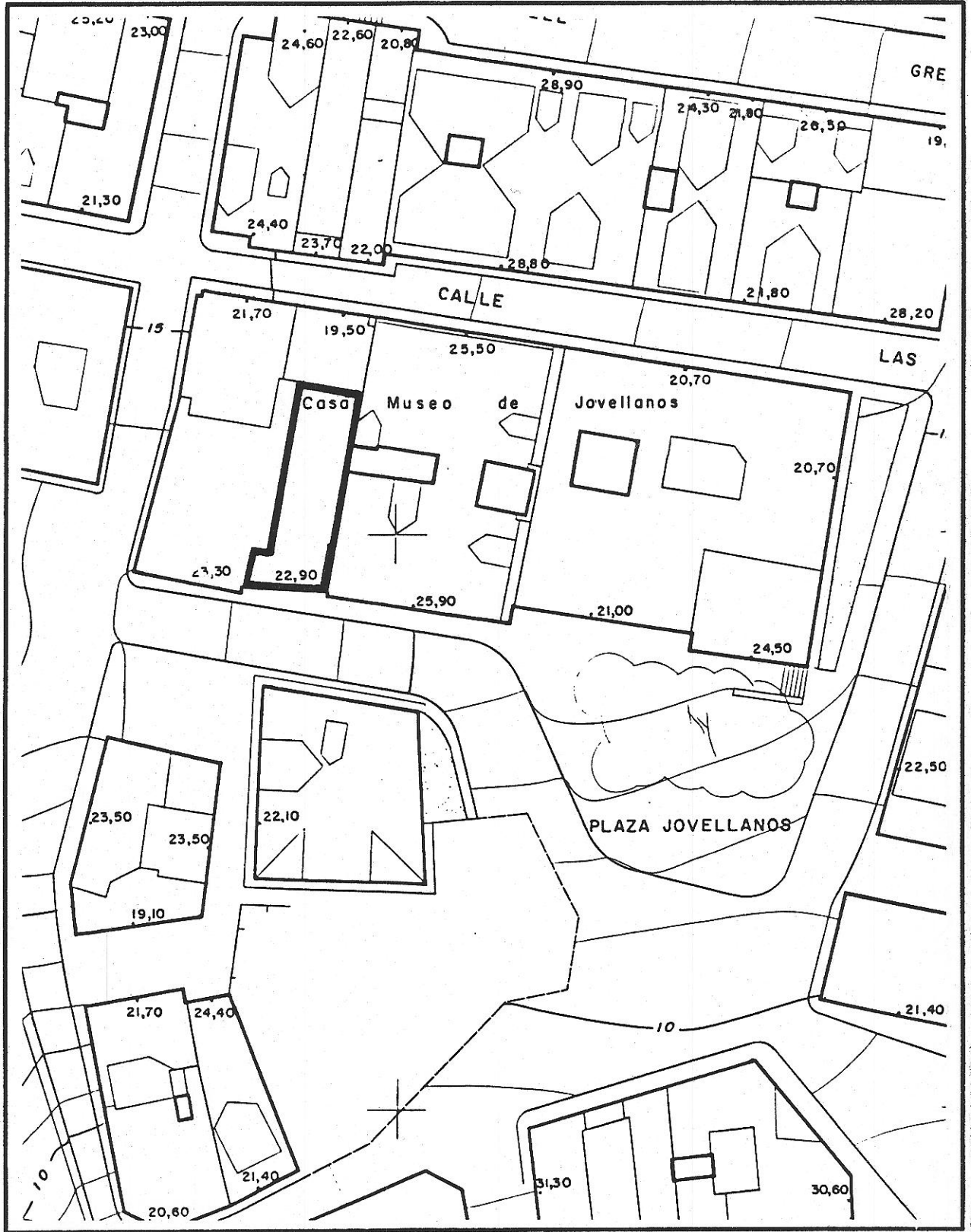
12/1/14

1/1

acterísticas del edifi

1

LOCALIZACION



© Fichas de información y análisis de actuaciones de rehabilitación AHC/GRUSA

2114-01

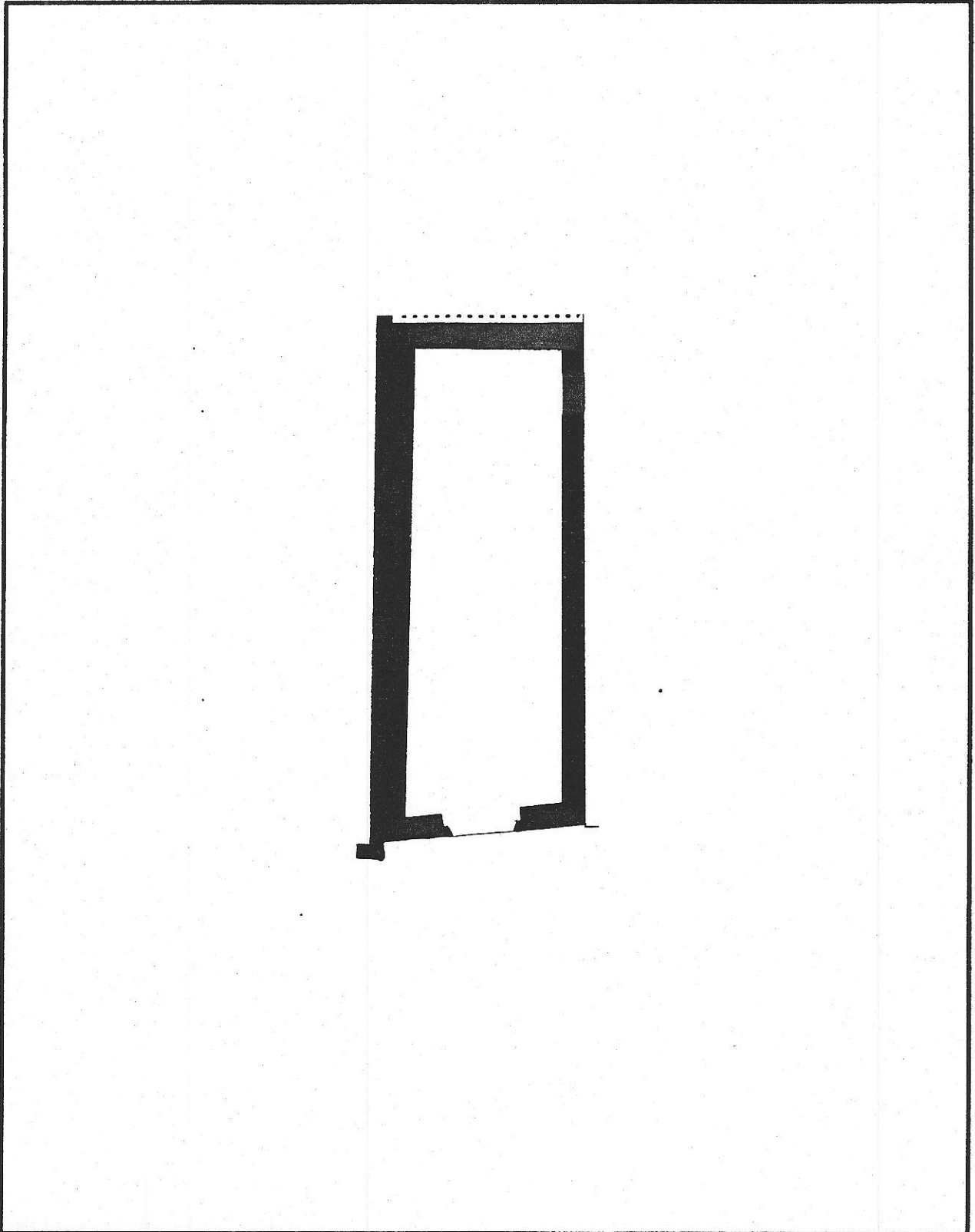
1/200

edificio Jovellanos, 4

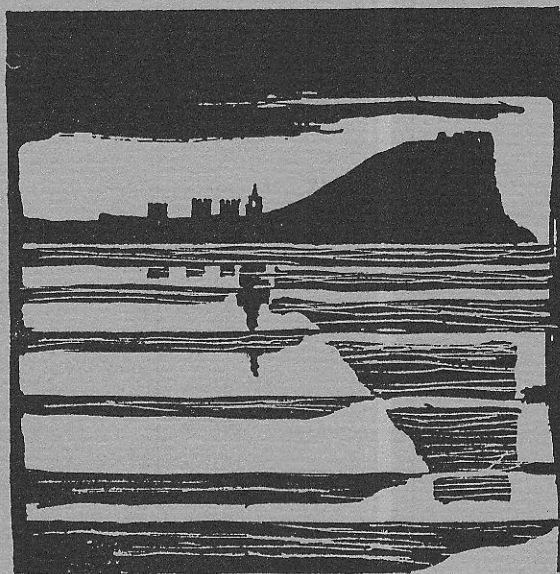
código del edificio

| | | | | |
|--|--|--|--|--|
| | | | | |
|--|--|--|--|--|

ESTADO ACTUAL: PLANTA BAJA



AYUNTAMIENTO DE GIJON



Plan Especial
de Protección y Reforma Interior
del barrio de Cimadevilla

FICHAS DE NORMATIVA

MANZANA

2114

EDIFICIO

11

N.2

2114-01

código del edificio

| | | | | |
|--|--|--|--|--|
| | | | | |
|--|--|--|--|--|

CALIFICACION Y NORMATIVA DE ACTUACION

CALIFICACION P1

EDIFICIO CON NORMATIVA DE PROTECCION

APLICACION DE LA CALIFICACION

EDIFICIOS DE EXCEPCIONAL VALOR ARQUITECTONICO, HISTORICO Y CULTURAL

TIPOS DE ACTUACIONES GENERALES AUTORIZADAS:

RESTAURACION; REHABILITACION (Conservando o recuperando la organización arquitectónica originaria)
Se autorizan con carácter general las obras parciales de mantenimiento, reparación y consolidación

OTROS TIPOS DE OBRAS GENERALES AUTORIZADAS:

TIPO DE ACTUACION PREFERENTE:

TIPOS DE ACTUACIONES GENERALES EXCLUIDAS:

REESTRUCTURACION INTERIOR MAYORITARIA O TOTAL; AMPLIACION; DEMOLICION Y SUSTITUCION

ELEMENTOS DISCONFORMES FUERA DE ORDENACION:

CONDICIONES ESPECIFICAS DE LAS ACTUACIONES EN EL EDIFICIO

CONDICIONES ESPECIFICAS DE USO : Dotacional cultural

